



ФЕДЕРАЛЬНОЕ АГЕНТСТВО ВОЗДУШНОГО
ТРАНСПОРТА (РОСАВИАЦИЯ)

**СЕВЕРО-ЗАПАДНОЕ
МЕЖРЕГИОНАЛЬНОЕ ТЕРРИТОРИАЛЬНОЕ
УПРАВЛЕНИЕ
ВОЗДУШНОГО ТРАНСПОРТА
ФЕДЕРАЛЬНОГО АГЕНТСТВА
ВОЗДУШНОГО ТРАНСПОРТА
(СЗ МТУ ВТ ФАВТ)**

В.О. Малый пр-т, д.54 к.4, лит «В», С.Петербург,
199178,

Тел/факс (812) 313-70-50
e-mail rosavia-sz@yandex.ru

ОКПО 87364475 ОГРН 1089847319022

ИНН /КПП 7841393024 / 784101001

«16» декабря 2011 г. № 01-11/1663

На № _____ от _____

О регистрации АНППП «ТосноСпас»

Старшему авиационному начальнику
посадочной площадки
«ТосноСпас»
А.С.Багоцкому

Пос.Ульяновка, п/я 3, Тосненский
район, Ленинградская обл.,
187010

Уважаемый Андрей Станиславович!

Направляю в Ваш адрес зарегистрированный аэронавигационный паспорт посадочной площадки «ТосноСпас». Прошу представить в Управление информацию об искусственных препятствиях в районе посадочной площадки «ТосноСпас» по прилагаемой форме в печатном и электронном виде (приложение 2) и внести изменения в документы аэронавигационной информации установленным порядком.

Приложение:

1. АНППП «ТосноСпас» – №СЗПЗ-184 от 16.12.2011г. 1 экз. на 31 листе.
2. Форма предоставления данных об искусственных препятствиях -1 экз. на 3 листах.

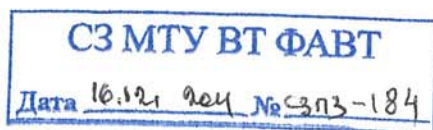
С уважением,
Заместитель начальника Управления

А.Ф. Бабин

Исп. Овсянников Владимир Иванович
(812)313-70-52

УТВЕРЖДАЮ:

Старший авиационный начальник
посадочной площадки
Заместитель руководителя ГКУ
«Управление ГЗ Ленинградской области»



 А.С. Багоцкий

«11» ДЕКАБРЯ 2011 г.

АЭРОНАВИГАЦИОННЫЙ ПАСПОРТ ПОСАДОЧНОЙ ПЛОЩАДКИ

«ТосноСпас»

г. Санкт-Петербург
2011 г.

СЗМФ ВП ВМЭС
Имя _____
Фамилия _____



ЛИСТ СОГЛАСОВАНИЯ
к АНППП «ТочноСпас»

СОГЛАСОВАНО:

<p>Начальник Санкт-Петербургского ЗЦ ЕС ОрВД</p> <p> <u>Е.В. Карташов</u> <u>Д.В. Исаев</u></p> <p>« 06 » <u>декабре</u> 2011 г.</p> <p>М.П. </p>	<p>Начальник Санкт-Петербургского РЦ ЕС ОрВД</p> <p> <u>А.М. Минаков</u></p> <p>« 06 » <u>декабря</u> 2011 г.</p> <p>М.П. </p>
<p>Начальник АДЦ Санкт-Петербургского центра ОВД</p> <p> <u>Г.А. Волощенко</u></p> <p>« 06 » <u>декабря</u> 2011 г.</p> <p>М.П. </p>	



2
СОДЕРЖАНИЕ

Лист согласования.	0-1
Регистрация поправок аэронавигационного паспорта посадочной площадки.	0-2
Контрольный лист.	0-3
1. Географические и административные данные посадочной площадки.	1-1
2. Время работы служб и средств по обслуживанию на посадочной площадке.	1-2
3. Данные по перронам.	1-3
4. Данные по рулежным дорожкам (РД).	1-4
5. Данные по местам стоянок воздушных судов посадочной площадки.	1-5
6. Данные по местам проверок высотомеров посадочной площадки.	1-6
7. Данные по препятствиям посадочной площадки радиусом 5 км с центром в контрольной точке посадочной площадки	1-7
8. Минимумы посадочной площадки	1-8
9. Физические характеристики посадочной площадки.	1-9
10. Огни приближения и огни ВПП посадочной площадки.	1-10
11. Организация выполнения полетов на посадочной площадке.	1-11
12. Запретные зоны, зоны ограничения полетов, постоянные опасные зоны, специальные зоны.	1-12
13. Данные средств связи на посадочной площадке	1-13
14. Радионавигационные средства и средства посадки посадочной площадки.	1-14
15. Перечень карт (схем) посадочной площадки.	1-15
16. Перечень доказательной документации	1-16
Приложения	2.1
Карта посадочной площадки (кроки).	2-1
Карта наземного движения (огни и знаки руления).	2-2
Карта препятствий в R=5 км от контрольной точки посадочной площадки	2-3
Карта препятствий в R=5 км от контрольной точки посадочной площадки	2-3.1
Карта маршрутов вылета и прибытия	2-4
Карта захода на посадку по приборам	2-5
Карта захода на посадку по ПВП	2-6
Схема концентрации и перелета птиц в окрестностях посадочной площадки.	2-7
Схема расположения радиотехнического и метеорологического оборудования на посадочной площадке	2-8
Схема продольного профиля оси ВПП посадочной площадки.	2-9
Схема выполнения маневра для внеочередного захода на посадку или ухода на запасной аэродром.	2-10
Справочная информация	3-1
Регистрация сверок (проверок АНППП)	



ЛИСТ СОГЛАСОВАНИЯ

Ф.И.О. лица, ответственного за ведение паспорта посадочной площадки «ТосноСпас»	Елозин Евгений Александрович	
Занимаемая должность (служба) ответственного лица.	Начальник ПСО г. Тосно	
Приказ (распоряжение) о назначении ответственного лица.	-	
Наименование службы	Подпись/дата	Расшифровка подписи
	-	-
	-	-
	-	-
	-	-
	-	-



КОНТРОЛЬНЫЙ ЛИСТ

Лист		Дата	
1. Титульный лист.		15 декабря 2011 г.	
2. Содержание		15 декабря 2011 г.	
3, Содержание (продолжение)		15 декабря 2011 г.	
0-1 Лист согласований.		15 декабря 2011 г.	
0 - 2 Контрольный лист		15 декабря 2011 г.	
0 - 3 Учет внесенных поправок.		15 декабря 2011 г.	
Лист	Дата	Лист	Дата
1 --1	15 декабря 2011 г.	2.1	15 декабря 2011 г.
1 – 2	15 декабря 2011 г.	2 – 1	15 декабря 2011 г.
1 – 3	15 декабря 2011 г.	2 – 2	15 декабря 2011 г.
1 – 4	15 декабря 2011 г.	2 – 3	15 декабря 2011 г.
1 – 5	15 декабря 2011 г.	2 – 3.1	15 декабря 2011 г.
1 – 6	15 декабря 2011 г.	2 – 4	15 декабря 2011 г.
1 – 7	15 декабря 2011 г.	2 – 5	15 декабря 2011 г.
1 – 7.1	15 декабря 2011 г.	2 – 6	15 декабря 2011 г.
1 – 7.2	15 декабря 2011 г.	2 – 7	15 декабря 2011 г.
1 – 8	15 декабря 2011 г.	2 – 8	15 декабря 2011 г.
1 – 9	15 декабря 2011 г.	2 – 9	15 декабря 2011 г.
1 – 9.1	15 декабря 2011 г.	2 – 10	15 декабря 2011 г.
1 – 10	15 декабря 2011 г.	3 – 1	15 декабря 2011 г.
1 – 10.1	15 декабря 2011 г.		
1 – 11	15 декабря 2011 г.		
1 – 12	15 декабря 2011 г.		
1 – 13	15 декабря 2011 г.		
1 – 14	15 декабря 2011 г.		
1 – 15	15 декабря 2011 г.		
1 – 16	15 декабря 2011 г.		
Лист		Дата	
Регистрация сверок (проверок АНППП)		15 декабря 2011 г.	
В настоящем экземпляре сброшюровано 37 (тридцать семь) листов.			





1. ГЕОГРАФИЧЕСКИЕ И АДМИНИСТРАТИВНЫЕ ДАННЫЕ ПОСАДОЧНОЙ ПЛОЩАДКИ «ТосноСпас»

№ п.п.	Наименования аэронавигационных данных (АНД)	Значение элемента АНД	Доказате льная документ ация
1	2	3	4
1.1	Указатель (индекс) местоположения посадочной площадки	-	
1.2	Название	«ТосноСпас»	
1.3	Наименование собственника посадочной площадки	Государственное казенное учреждение Ленинградской области «Управление гражданской защиты Ленинградской области» (ГКУ «Управление ГЗ ЛО»)	
1.4	Юридический адрес собственника посадочной площадки.	187010 Ленинградская обл. Тосненский р-он, пос. Ульяновка, п/я 3	
1.5	Номер телефона собственника посадочной площадки	8 (812) 327 – 25 - 87	
1.5.1.	Номер телефона старшего авиационного начальника посадочной площадки	8 (812) 595 – 82 – 74 8 921 941 – 54 – 07	
1.6	Номер факса собственника посадочной площадки	8 (812) 327 – 25 – 80	
1.7	E-mail собственника посадочной площадки	-	
1.7.1	E-mail старшего авиационного начальника посадочной площадки	lenoblspas@mail.ru	
1.8	Полное название ближайшего к аэродрому крупного населенного пункта	г. Тосно	(8)
1.9	Направление и расстояние от центра города или населенного пункта	Юго-западная окраина г. Тосно	(8)
1.10	Координаты местоположения контрольной точки посадочной площадки (ПМ №1) (широта, долгота в градусах, минутах и секундах)	59°31'45" N 030°51'09" E	(1)
1.11	Система координат	ПЗ – 90.02	(1)
1.12	Вид покрытия ВПП посадочной площадки	Ж/б плиты ПАГ-14	(10)
1.13	Превышение (абсолютная высота) контрольной точки посадочной площадки (м)	34,3 м	(1)
1.14	Магнитное склонение посадочной площадки (в градусах)	10Е	(1)
1.15	Ограничения на посадку на ВПП	13.0 тонн	(10)
1.16	Подразделения, базирующиеся на посадочной площадке	нет	-



2. ВРЕМЯ РАБОТЫ СЛУЖБ И СРЕДСТВ ПО ОБСЛУЖИВАНИЮ ПОСАДОЧНОЙ ПЛОЩАДКИ «ТосноСпас»

№ п.п.	Наименования аэронавигационных данных (АНД)	Значение элемента АНД	Доказате льная документ ация
1	2	3	4
2.1	Администрация посадочной площадки	ПН-ПТ: 0900-1800 (МСК) СБ, ВС, празд.: не работает	-
2.2	Посадочная площадка	По запросу	
2.3	Таможня и иммиграционная служба	-	
2.4	Медицинская и санитарная служба	-	
2.5	Бюро САИ по проведению инструктажа	-	
2.6	Бюро информации ОВД	-	
2.7	Метеорологическое бюро по проведению инструктажа	-	
2.8	Служба воздушного движения (ОВД)	-	
2.9	Служба заправки топливом	-	
2.10	Служба оформления и обработки	-	
2.11	Служба обеспечения безопасности	-	
2.12	Служба противообледенительной обработки	-	
2.13	Служба поискового и аварийно- спасательного обеспечения полетов	-	
2.14	Служба обеспечения бортовым питанием	-	
2.15	Медицинская служба	-	
2.16	Аэродромная служба	-	



3. ДАННЫЕ ПО ПЕРРОНАМ ПОСАДОЧНОЙ ПЛОЩАДКИ «ТочноСпас»

№ п.п.	Наименования аэронавигационных данных (АНД)	Значение элемента АНД	Доказательная документация
Перроны на посадочной площадке отсутствуют.			
1	2	3	4
3.1	Наименование перрона	-	
3.1.1	Тип покрытия перрона	-	
3.1.2	Прочность покрытия перрона (PCN) ¹⁾	-	
3.1.3	Обозначение точки границы перрона	-	
3.1.4	Координаты точки границы перрона (широта, долгота в градусах, минутах, секундах)	-	

¹⁾ PCN – классификационное число покрытия ВПП.



**4. ДАННЫЕ ПО РУЛЕЖНЫМ ДОРОЖКАМ (РД)
ПОСАДОЧНОЙ ПЛОЩАДКИ «ТосноСпас»**

№ п.п.	Наименования аэронавигационных данных (АНД)	Значение элемента АНД	Доказательная документация
Рулежные дорожки на посадочной площадке отсутствуют.			
1	2	3	4
4.1	РД:	-	
4.1.1	Обозначение РД	-	
4.1.2	Тип покрытия РД	-	
4.1.3	Прочность покрытия РД (PCN)	-	
4.1.4	Протяженность РД (м)	-	
4.1.5	Ширина РД (м)	-	
4.1.6	Маркировка РД	-	
4.1.7	Истинный пеленг (азимут) РД (в градусах и сотых долях градуса)	-	
4.1.8	Магнитный пеленг (азимут) РД (в градусах и сотых долях градуса)	-	
4.2	РД:	-	
...	...	-	



**5. ДАННЫЕ ПО МЕСТАМ СТОЯНОК ВОЗДУШНЫХ СУДОВ
ПОСАДОЧНОЙ ПЛОЩАДКИ «ТосноСпас»**

№ п.п.	Наименования аэронавигационных данных (АНД)	Значение элемента АНД	Доказательная документация
<p align="center">Отдельные стоянки ВС на посадочной площадке отсутствуют. Для стоянок используется место приземления посадочной площадки.</p>			
1	2	3	4
5.1	Обозначение (№ стоянки)	-	
5.1.1	Координаты местоположения точки установки переднего колеса (широта, долгота в градусах, минутах, секундах)	-	
5.1.2	Прочность покрытия (PCN)	-	
5.1.3	Тип покрытия	-	



6. ДАННЫЕ ПО МЕСТАМ ПРОВЕРОК ВЫСОТОМЕРОВ ПОСАДОЧНОЙ ПЛОЩАДКИ «ТочноСпас»

№ п.п.	Наименования аэронавигационных данных (АНД)	Значение элемента АНД	Доказательная документация
Места проверок высотомеров на посадочной площадке отсутствуют.			
1	2	3	4
6.1	Местоположение	-	
6.2	Превышение (абсолютная высота) (м)	-	
6.3	Геодезическая высота ¹⁾ (м)	-	

¹⁾ Геодезическая высота – высота, измеренная относительно поверхности эллипсоида.



**7. ДАННЫЕ ПО ПРЕПЯТСТВИЯМ ПОСАДОЧНОЙ ПЛОЩАДКИ
В РАДИУСЕ 5 КМ С ЦЕНТРОМ В КОНТРОЛЬНОЙ ТОЧКЕ
ПОСАДОЧНОЙ ПЛОЩАДКИ «ТосноСпас»**

Идентификатор (№ п.п.) препятствия	Наименование препятствия	Широта препятствия (в градусах, минутах, секундах)	Долгота препятствия (в градусах, минутах, секундах)	Превышение (абсолютная высота) (м)	Геодетическая высота (м)	Вид / цвет маркировки	Доказательная документация
1	2	3	4	5	6	7	8
7.1 Препятствия в радиусе 5 км от КТА посадочной площадки							
100001 ¹⁾	Столбик посадочного огня 1	59°31'46"	030°51'09"	34,8	-	белые огни	(1)
00002	Столбик посадочного огня 2	59°31'45"	030°51'10"	34,8	-	белые огни	
00003	Столбик посадочного огня 3	59°31'45"	030°51'08"	34,8	-	белые огни	
00004	Столбик посадочного огня 4	59°31'45"	030°51'08"	34,8	-	белые огни	
00005	Мет. опора ворот 1	59°31'46"	030°51'07"	35,8	-	нет	
00006	Мет. опора ворот 2	59°31'46"	030°51'07"	35,8	-	нет	
00007	Опора ЛЭП 1	59°31'47"	030°51'07"	43,5	-	нет	
00008	Опора ЛЭП 2	59°31'47"	030°51'05"	42,0	-	нет	
00009	Опора ЛЭП 3	59°31'46"	030°51'05"	42,1	-	нет	
00010	Фонарь на бет. столбе	59°31'46"	030°51'03"	44,0	-	нет	
00011	Опора ЛЭП 4	59°31'49"	030°51'02"	43,6	-	нет	
00012	Опора ЛЭП 5	59°31'48"	030°51'05"	42,9	-	нет	
00013	Мет. столб (будущий забор)	59°31'46"	030°51'06"	37,1	-	нет	
00014	Угол забора 1	59°31'44"	030°51'08"	35,2	-	нет	
00015	Угол забора 2	59°31'45"	030°51'11"	35,1	-	нет	
00016	Ветроуказатель	59°31'46"	030°51'10"	39,4	-	нет	
00017	Конец бет. забора	59°31'47"	030°51'08"	37,8	-	нет	
00018	Угол КПП 1	59°31'47"	030°51'09"	37,1	-	нет	
00019	Угол КПП 1	59°31'47"	030°51'08"	37,0	-	нет	
00020	Здание 1-1	59°31'47"	030°51'10"	43,4	-	нет	
00021	Здание 1-2	59°31'48"	030°51'09"	43,5	-	нет	
00022	Антенна на здании 1	59°31'48"	030°51'10"	52,8	-	нет	
00023	Контур деревьев 1-1	59°31'47"	030°51'16"	57,2	-	нет	
00024	Антенна 1	59°31'46"	030°51'19"	57,1	-	нет	
00025	Антенна 2	59°31'43"	030°51'08"	49,8	-	красные огни	
00026	Антенна 3	59°31'43"	030°51'02"	50,2	-	красные огни	
00027	Контур деревьев 1-2	59°31'42"	030°51'10"	54,3	-	нет	
00028	Контур деревьев 1-3	59°31'42"	030°51'11"	57,1	-	нет	
00029	Контур деревьев 1-4	59°31'42"	030°51'14"	60,3	-	нет	
00030	Контур деревьев 1-5	59°31'44"	030°51'14"	58,7	-	нет	
00031	Контур деревьев 1-6	59°31'45"	030°51'14"	52,4	-	нет	
00032	Антенна 4	59°31'43"	030°51'07"	49,8	-	красные огни	
00033	Антенна 5	59°31'43"	030°51'04"	50,0	-	красные огни	
00034	Контур 1-7	59°31'44"	030°51'00"	54,8		нет	
00035	Башня сотовой связи 1	59°32'02"	030°50'23"	105,3	-		
00036	Водонапорная башня 1	59°31'55"	030°51'03"	60,1		нет	
00037	Молниеотвод 1	59°31'49"	030°51'07"	46,7		нет	
00038	Рабочая зона строит. кранов 1-1	59°32'14"	030°52'18"	102,1		нет	



00039	Рабочая зона строит. кранов 1-2	59°32'13"	030°52'19"	102,0	нет	(1)
00040	Мачта на гараже	59°31'53"	030°51'08"	51,6	красные огни	
00041	Опора ЛЭП 6	59°31'38"	030°50'39"	62,0	нет	
00042	Смотровая вышка 1	59°31'34"	030°50'48"	75,1	нет	
00043	Опора ЛЭП 7	59°31'36"	030°50'46"	56,7	нет	
00044	Труба 1	59°31'14"	030°50'27"	68,1	нет	
00045	Водонапорная башня 2	59°31'18"	030°50'26"	63,7	нет	
00046	Опора ЛЭП 8	59°31'08"	030°50'28"	66,6	нет	
00047	Опора ЛЭП 9	59°31'14"	030°50'08"	67,2	нет	
00048	Башня сотовой связи 2	59°30'42"	030°49'32"	88,7	-	
00049	Мачта на здании ЛОЭСК	59°32'14"	030°51'13"	78,0	нет	
00050	Фонарь на производств. установке	59°32'04"	030°51'01"	62,0	нет	
00051	Мачта сотовой связи 1	59°32'20"	030°51'26"	71,8	нет	
00052	Водонапорная башня 3	59°32'17"	030°51'24"	58,1	нет	
00053	Труба 2	59°30'49"	030°55'10"	59,8	нет	
00054	Труба 3	59°30'46"	030°55'00"	55,5	нет	
00055	Мачта у здания ГИБДД	59°30'45"	030°54'55"	59,5	нет	
00056	Опора ЛЭП 10	59°30'04"	030°53'52"	63,3	нет	
00057	Башня сотовой связи 3	59°31'05"	030°53'38"	106,5	красные огни	
00058	Труба 4	59°31'09"	030°54'06"	69,3	нет	
00059	Труба 5	59°31'08"	030°54'08"	59,8	нет	
00060	Мачта сотовой связи на здании 1	59°33'29"	030°54'17"	67,9	нет	
00061	Труба 6	59°32'50"	030°52'20"	115,3	нет	
00062	Водонапорная башня 4	59°32'48"	030°52'14"	74,6	нет	
00063	Мачта сотовой связи 2	59°34'18"	030°49'10"	115,7	красные огни	
00064	Опора ЛЭП 11	59°33'52"	030°49'57"	71,8	нет	
00065	Мачта сотовой связи на здании 2	59°33'28"	030°50'25"	80,5	нет	
00066	Труба 7	59°33'10"	030°50'43"	93,4	нет	
00067	Водонапорная башня 5	59°33'25"	030°50'42"	60,9	нет	
00068	Труба 8	59°33'11"	030°50'38"	125,5	нет	
00069	Труба 9	59°33'21"	030°50'45"	79,3	нет	
00070	Мачта сотовой связи на здании 3	59°32'29"	030°52'41"	91,4	красные огни	
00071	Мачта сотовой связи на здании 4	59°32'24"	030°52'39"	102,2	красные огни	
00072	Мачта сотовой связи на здании 5	59°32'15"	030°52'56"	90,8	красные огни	
00073	Антенна на здании 2	59°32'20"	030°52'47"	90,2	нет	
00074	Здание 2-1	59°32'25"	030°51'50"	70,7	нет	
00075	Здание 2-2	59°32'23"	030°51'51"	67,4	нет	
00076	Здание 2-3	59°32'21"	030°51'55"	67,4	нет	
00077	Рабочая зона строит. кранов 1-3	59°32'13"	030°52'21"	101,8	красные огни	
00078	Антенна на здании 3	59°32'09"	030°52'29"	78,8	нет	
00079	Здание 3	59°32'37"	030°51'36"	62,0	нет	
00080	Труба 10	59°33'26"	030°52'05"	80,3	красные огни	
00081	Водонапорная башня 6	59°33'35"	030°51'44"	70,7	нет	
00082	Антенна на здании 4	59°32'49"	030°51'52"	74,0	нет	
00083	Антенна на здании 5	59°32'52"	030°51'58"	75,2	нет	
00084	Труба 11	59°33'59"	030°49'05"	84,8	красные огни	



00085	Производственное здание САТ	59°34'08"	030°49'04"	94,7		нет	(1)
00086	Мачта сотовой связи 3	59°31'51"	030°51'18"	104,6		красные огни	
00087	Здание 4-1	59°32'02"	030°51'24"	51,1		нет	
00088	Опора ЛЭП 12	59°34'00"	030°49'57"	67,3		нет	
00089	Здание 4-2	59°32'02"	030°51'25"	51,1		нет	
00090	Опора ЛЭП 12	59°31'33"	030°49'08"	73,2		нет	

100002¹⁾, где

2 - район аэродрома

00001 - номер препятствия



8. МИНИМУМЫ ПОСАДОЧНОЙ ПЛОЩАДКИ «ТосноСпас»

№ п.п.	Наименование элемента аэронавигационных данных (АНД)	Значение элемента АНД	Доказательная документация
<p>Полеты на посадочную площадку «ТосноСпас» осуществляются по ПВП и минимумы посадочной площадки «ТосноСпас» для полетов ВС по ПВП днем и ночью определяются Правилами визуальных полетов в соответствии со статьями 3.33, 3.33.1, 3.33.2, 3.112 ФАП «Подготовка и выполнение полетов в гражданской авиации Российской Федерации»;</p>			
1	2	3	4
8.1	Минимумы посадочной площадки для взлета		
8.1.1	Тип ВС	-	-
8.1.1.1	Ннго	-	-
8.1.1.2	Видимость с огнями ВПП день	-	-
8.1.1.3	Видимость с огнями ВПП ночь	-	-
8.1.1.4	Видимость без огней ВПП день	-	-
8.1.1.5	Видимость без огней ВПП ночь	-	-
8.2	Минимумы посадочной площадки для посадки	-	-
8.2.1	Тип ВС	-	-
8.2.1.1	РМС (ИЛС) Авт	-	-
8.2.1.2	РМС (ИЛС) Дир	-	-
8.2.1.3	РМС (ИЛС) ПСП	-	-
8.2.1.4	РСП/ОСП	-	-
8.2.1.5	РСП	-	-
8.2.1.6	ОСП	-	-
8.2.1.7	ОПРС	-	-
8.2.1.8	ОПРС обратного старта	-	-
8.2.1.9	ВЗП	-	-



9. ФИЗИЧЕСКИЕ ХАРАКТЕРИСТИКИ ВПП ПОСАДОЧНОЙ ПЛОЩАДКИ «ТосноСпас»

№ п.п.	Наименования аэронавигационных данных (АНД)	Значение элемента АНД	Доказат ельная докуме нтация
1	2	3	4
9.1	Обозначение ВПП	Место приземления №1	
9.1.1	Класс ВПП	-	
9.1.2	Длина ВПП (м)	-	
9.1.3	Ширина ВПП (м)	-	
9.1.4	Прочность искусственного покрытия ВПП (PCN)	-	
9.1.5	Координаты порога ВПП (шиота, долгота в градусах, минутах, секундах)		
9.1.6	Абсолютная высота порога ВПП (м)		
9.1.7	Истинный азимут (пеленг) ВПП (в градусах)		
9.1.8	Магнитный азимут (пеленг) ВПП (в градусах)		
9.1.9	Тип посадочной площадки	На уровне поверхности	(2)
9.1.10	Координаты геометрического центра TLOF (широта, долгота в градусах, минутах, секундах)	59°31'45"N; 030°51'09"E.	(1)
9.1.11	Длина зоны приземления и отрыва (TLOF) (м)	20 м	(2)
9.1.12	Ширина зоны приземления и отрыва (TLOF) (м)	24 м	
9.1.13	Уклон TLOF	-	-
9.1.14	Тип поверхности TLOF	Ж/Б плиты ПАГ-14	(2)
9.1.15	Несущая способность зоны TLOF (т.).	13 т PCN 25/R/B/X/T	(2)
9.1.16	Превышение (абсолютная высота) TLOF (м)	34,3	(1)
9.1.17	Тип зоны конечного этапа захода на посадку и взлета (FATO).	Необорудованная	(2)
9.1.18	Истинный пеленг	-	
9.1.19	Длина FATO (м)	45 м	(2)
9.1.20	Ширина FATO (м).	45 м	(2)
9.1.21	Уклон FATO	-	-
9.1.22	Тип поверхности FATO	Грунт	(2)
9.1.23	Длина зоны безопасности (м)	27 м	-
9.1.24	Ширина зоны безопасности (м)	23 м	-
9.1.25	Тип поверхности зоны безопасности	Грунт	-
9.1.26	Длина полосы свободной от препятствий	-	-
9.1.27	Сектор свободный от препятствий	-	-



**10. ОГНИ ПРИБЛИЖЕНИЯ И ОГНИ ПОСАДОЧНОЙ ПЛОЩАДКИ
«ТосноСпас»**

№ п.п.	Наименования аэронавигационных данных (АНД)	Значение элемента АНД	Доказате льная документ ация
1	2	3	4
10.1	Обозначение ВПП	Место приземления №1	
10.1.1	Тип системы огней приближения	-	-
10.1.2	Протяженность системы огней приближения	-	-
10.1.3	Сила света системы огней приближения	-	-
10.1.4	Огни порога ВПП (входные)	-	-
10.1.5	Огни фланговых горизонтов зоны приземления	-	-
10.1.6	Система визуальной индикации глиссады	-	-
10.1.7	Наклон глиссады	-	-
10.1.8	Местоположение системы визуальной индикации глиссады	-	-
10.1.9	Протяженность огней зоны приземления ВПП	-	-
10.1.10	Протяженность огней осевой линии ВПП	-	-
10.1.11	Сила света огней осевой линии ВПП	-	-
10.1.12	Интервалы установки огней осевой линии ВПП	-	-
10.1.13	Цвет огней осевой линии ВПП	-	-
10.1.14	Протяженность посадочных (боковых) огней ВПП.	-	(9)
10.1.15	Интервалы установки посадочных (боковых) огней ВПП.	-	(9)
10.1.16	Сила света посадочных (боковых) огней ВПП.	-	(9)
10.1.17	Цвет посадочных (боковых) огней ВПП.	-	(9)
10.1.18	Цвет ограничительных огней ВПП	-	-
10.1.19	Огни фланговых горизонтов зоны торможения	-	-
10.1.20	Огни зоны FATO		
10.1.20.1	Интервалы установки огней зоны FATO	12 x 3 м	
10.1.20.2	Сила света огней зоны FATO	Лампы E-27 100WT,	
10.1.20.3	Цвет огней зоны FATO	Белый	
10.1.21	Огни зоны TLOF		
10.1.21.1	Интервалы установки огней зоны TLOF	22 x 4,1 м	
10.1.21.2	Сила света огней зоны TLOF	Лампы E-27 100WT,	
10.1.21.3	Цвет огней зоны TLOF	Зеленый	
10.1.22	Цвет вертодромного импульсного маяка	Белый	



11. ОРГАНИЗАЦИЯ ВЫПОЛНЕНИЯ ПОЛЕТОВ НА ПОСАДОЧНОЙ ПЛОЩАДКЕ «ТосноСпас»

№ п.п.	Наименования аэронавигационных данных (АНД)	Значение элемента АНД	Доказательная документация
1	2	3	4
11.1.	Границы района посадочной площадки	-	(3)
11.1.1	Координаты точек боковых границ	-	
11.1.2	Обозначение точки	-	
11.1.3	Координаты точки (широта, долгота в градусах, минутах, секундах)	-	
11.2	Нижняя граница (м)		
11.3	Верхняя граница (м)		
11.4	Класс воздушного пространства в районе посадочной площадки	G (Район полетной информации Санкт-Петербургского МДП)	
11.4	Наименование маршрута (при наличии)	-	(3)
11.4.1	Последовательность точек пути маршрута	-	
11.5	Высота перехода (м) (абсолютное значение)	(935)	(1), (11)
11.6	Высота перехода (м) (относительное значение)	(900)	(11)



12. ЗАПРЕТНЫЕ ЗОНЫ, ЗОНЫ ОГРАНИЧЕНИЯ ПОЛЕТОВ, ПОСТОЯННЫЕ ОПАСНЫЕ ЗОНЫ, СПЕЦИАЛЬНЫЕ ЗОНЫ

№ п.п.	Наименования аэронавигационных данных (АНД)	Значение элемента АНД	Доказательная документация
1	2	3	4
12.1	Наименование зоны	-	
12.1.1	Обозначение зоны	-	
12.1.2	Координаты боковых границ или центра зоны (широта, долгота в градусах, минутах и секундах)	-	
12.1.3	Верхняя граница	-	
12.1.4	Нижняя граница	-	
12.1.5	Время действия	-	
12.1.6	Примечание	-	



**13. ДАННЫЕ СРЕДСТВ СВЯЗИ
ПОСАДОЧНОЙ ПЛОЩАДКИ «ТочноСпас»**

№ п.п.	Наименования аэронавигационных данных (АНД)	Значение элемента АНД	Доказательная документация
Своих средств связи на посадочной площадке нет. На посадочной площадке осуществляется полетно-информационное обслуживание органом ОВД Санкт-Петербургского МДП.			
1	2	3	4
13.1	Обозначение службы	Санкт – Петербургский МДП	(3)
13.1.1	Позывной	Петербург-район	
13.1.2	Частота Mhz	126,0	
13.1.3	Часы работы (UTC) ¹⁾	По регламенту работы Санкт- Петербургского МДП	
13.1.4	Примечание	-	

¹⁾ UTC – всемирное координированное время.



**14. РАДИОНАВИГАЦИОННЫЕ СРЕДСТВА И СРЕДСТВА ПОСАДКИ
ПОСАДОЧНОЙ ПЛОЩАДКИ «ТосноСпас»**

№ п.п.	Наименования аэронавигационных данных (АНД)	Значение элемента АНД	Доказательная документация
1	2	3	4
Радионавигационных средств и средств посадки на посадочной площадке нет.			
14.1	Тип и категория средства	-	-
14.1.1	Магнитное склонение антенны	-	
14.1.2	Позывной	-	
14.1.3	Частота	-	
14.1.4	Магнитное склонение станции	-	
14.1.5	Координаты места установки антенны (широта, долгота в градусах, минутах, секундах и сотых долях секунды)	-	
14.1.6	Часы работы (UTC)	-	
14.1.7	Примечание	-	



15. ПЕРЕЧЕНЬ КАРТ (СХЕМ) ПОСАДОЧНОЙ ПЛОЩАДКИ

1. Карта посадочной площадки (кроки).
2. Карта наземного движения (огни и знаки руления).
3. Карты препятствий в R=5 км от контрольной точки посадочной площадки.
4. Карта маршрутов вылета и прибытия.
5. Карта захода на посадку по приборам.
6. Карта захода на посадку по ПВП.
7. Схема концентрации и перелета птиц в окрестностях посадочной площадки.
8. Схема расположения радиотехнического и метеорологического оборудования на посадочной площадке.
9. Схема продольного профиля оси ВПП посадочной площадки.
10. Схема выполнения маневра для внеочередного захода на посадку или ухода на запасной аэродром.



16. ПЕРЕЧЕНЬ ДОКАЗАТЕЛЬНОЙ ДОКУМЕНТАЦИИ

1. Технический отчет о выполнении геодезических работ по съемке высотных препятствий, утв. 12.11.2011г.
2. Акт обследования посадочной площадки «ТосноСпас» на соответствие требованиям НГЭА и ФАП «Требования к посадочным площадкам, расположенным на участке земли или акватории», утвержденными приказом Минтранса от 04.03.2011 г. №69.
3. Приказ Минтранса России №253 от 22.09.2011 года «Об утверждении границ зон и районов ЕС ОрВД РФ, границ районов аэродромов, аэроузлов, вертодромов, границ классов воздушного пространства».
4. Приказ Минтранса России №238 от 06.09.2011 года «Об установлении постоянных опасных зон».
5. Приказ Минтранса России №237 от 06.09.2011 года «Об установлении запретных зон».
6. Приказ Минтранса России №252 от 22.09.2011 года «Об установлении зон ограничения полетов».
7. Приказ Минтранса России №200 от 15.09.2010 года «Об утверждении маршрутов обслуживания воздушного движения Российской Федерации.».
8. Топокарта изд. Ген.штаба , масштаб 1:50000, 1989 года выпуска.
9. Акт обследования светосигнального оборудования посадочной площадки «Морской Фасад».
10. Таблица соответствия прочности и состояние поверхности элементов посадочной площадки «ТосноСпас» требованиям НГЭА.
11. АНПА «Санкт-Петербург (Пулково)».



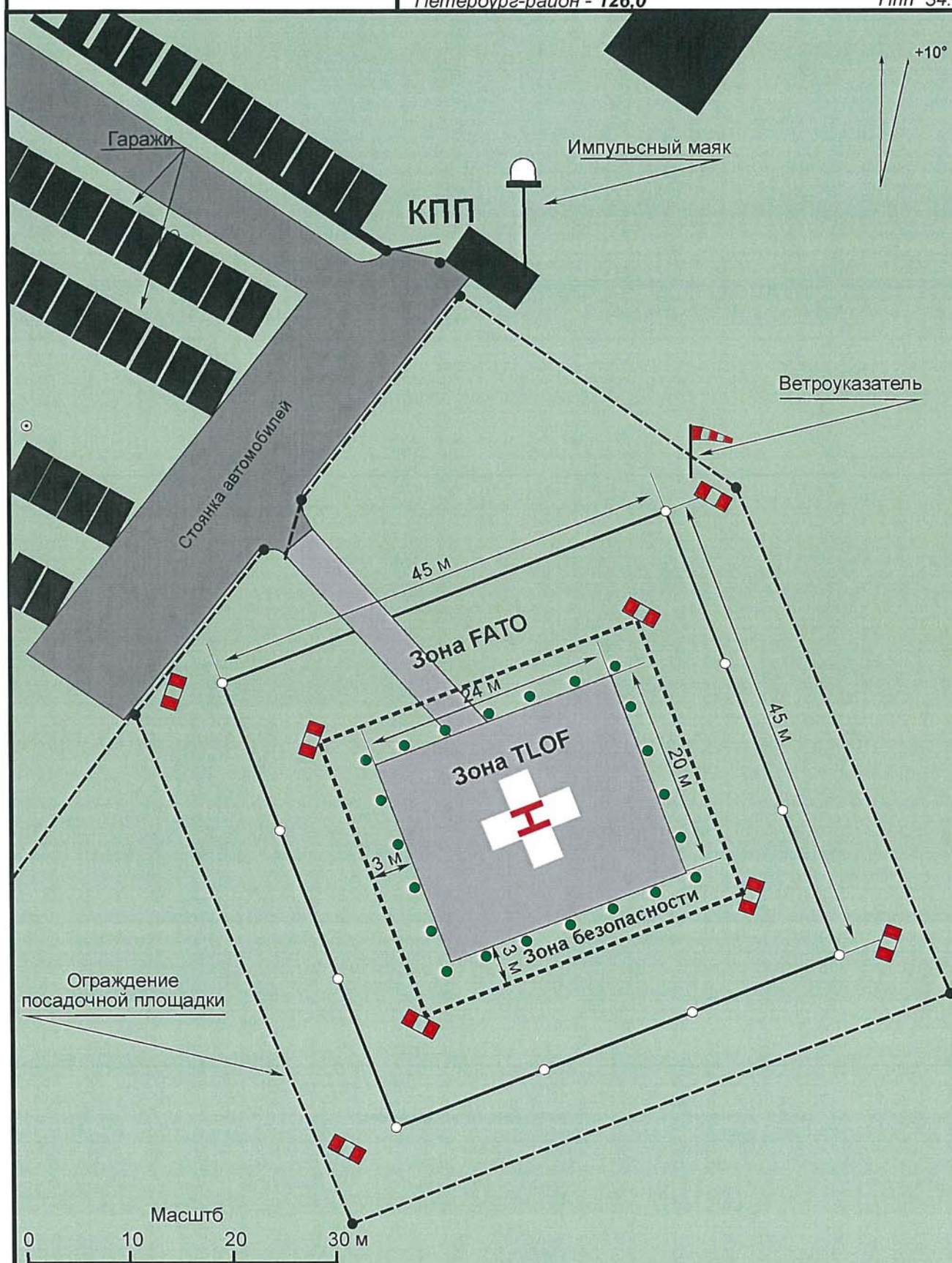
2. ПРИЛОЖЕНИЯ



Карта
посадочной площадки

Петербург-район - 126,0

ТОСНО, РОССИЯ
ТОСНОСПАС
Нпп 34.3м



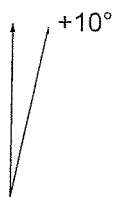
Обозначение TLOF	Координаты TLOF	Превышение TLOF	Грузо напряженность
МП №1	59°31'45"N, 30°51'09"E	34.3м	13 т PCN 25/R/B/X/L

- - Огни FATO
- - Огни TLOF
- - Знаки обозначения посадочной площадки



Карта
наземного движения
(огни и знаки руления)

ТОСНО, РОССИЯ
ТОСНОСПАС

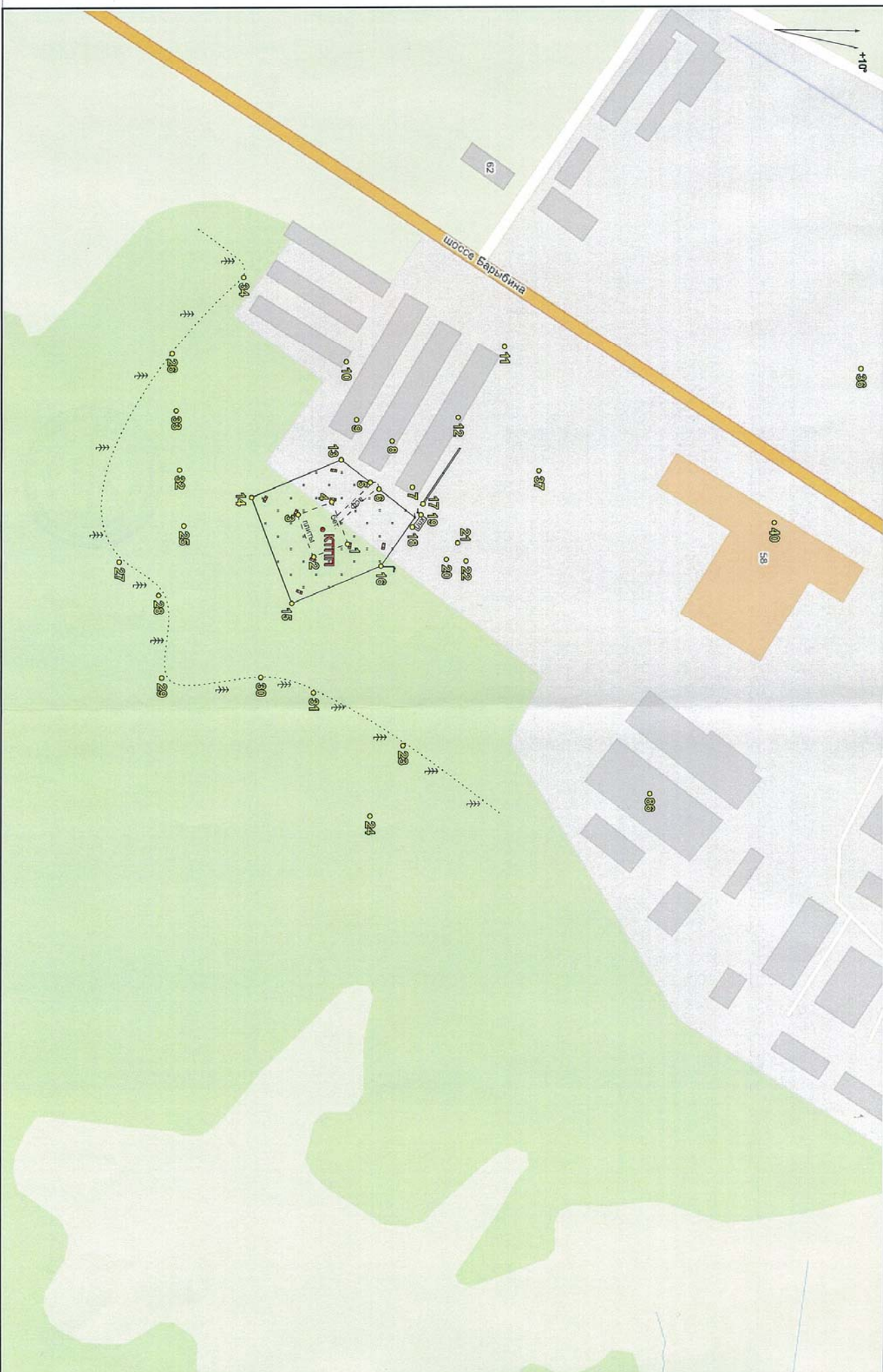


На посадочной площадке
МС и РД отсутствуют, огни и знаки руления
не установлены



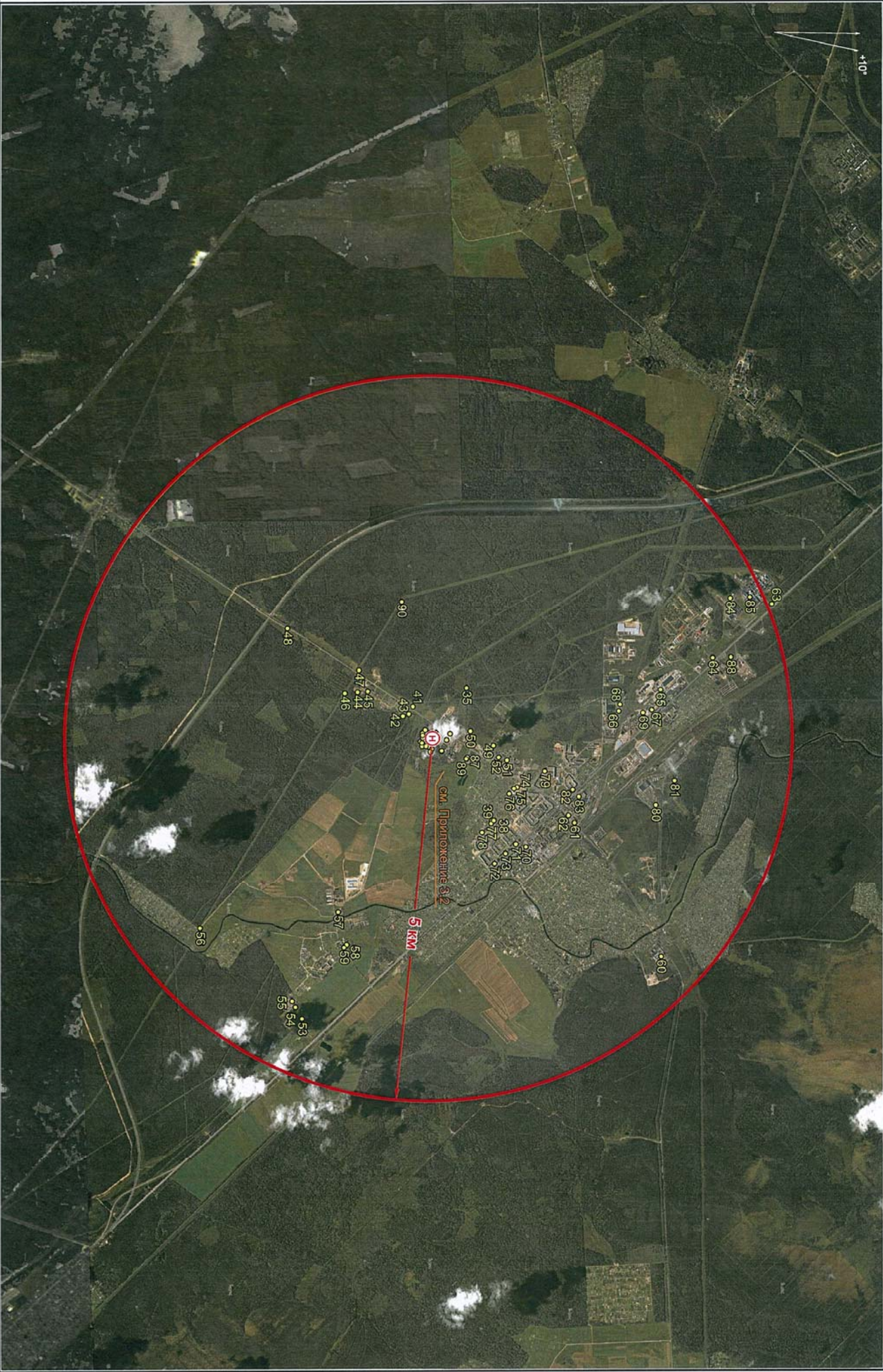
Карта препятствий
в радиусе 5 км от контрольной
точки посадочной площадки

ТОСНО, РОССИЯ
ТОЧНОСПАС



Карта препятствий
в радиусе 5 км от контрольной
точки посадочной площадки

ТОСНО, РОССИЯ
ТОСНОСПАС



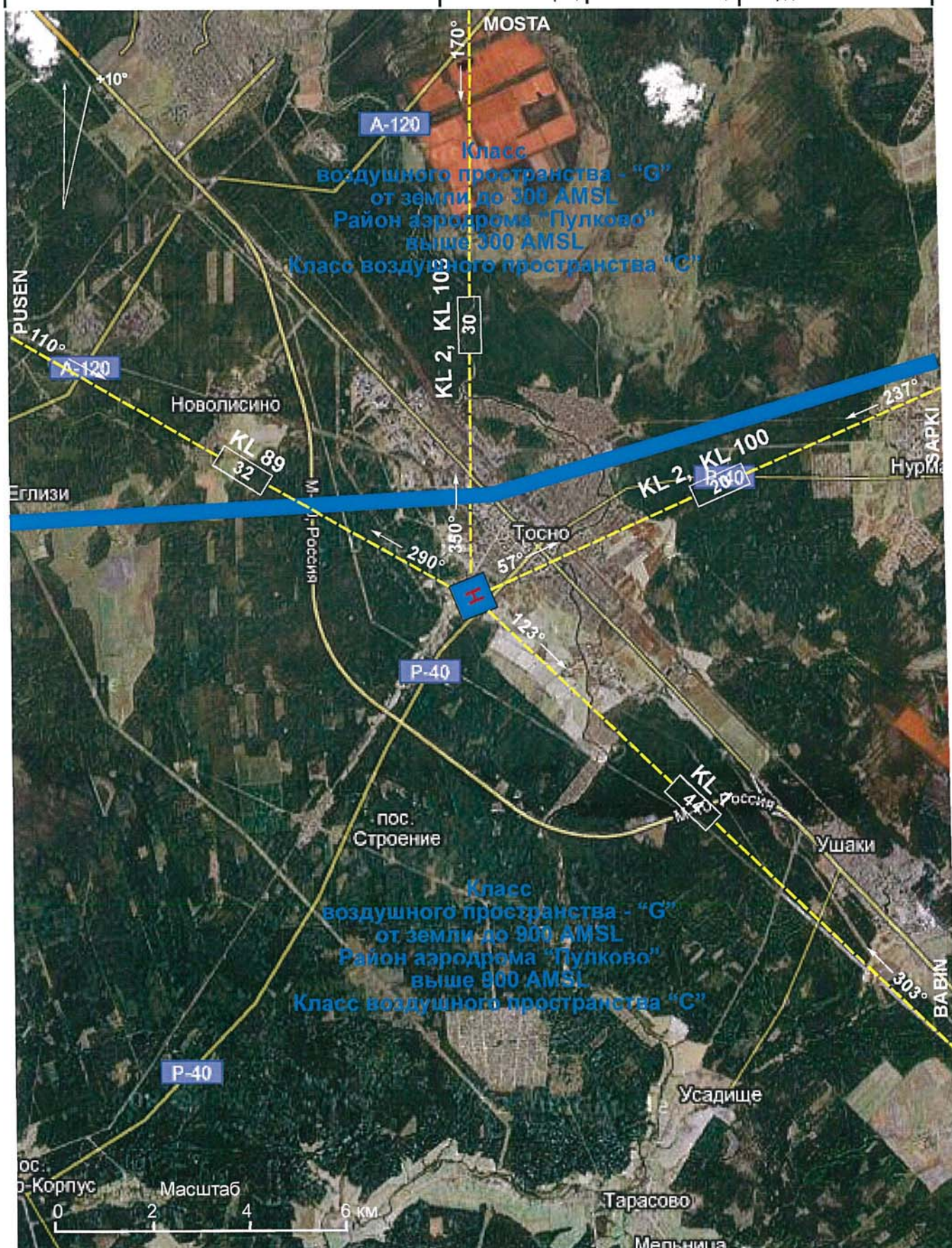
Карта
маршрутов вылета и прибытия
на (с) МВЛ по ПВП

Петербург-район 126,0

ТОСНО, РОССИЯ
ТОСНОСПАС

Нп/п 34.3

Высоты - метры; Расстояния - км; Координаты - ПЗ-90.02

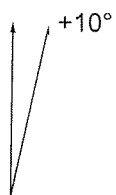




Карта
захода на посадку по приборам

ТОСНО, РОССИЯ
ТОСНОСПАС

Высоты - метры;	Расстояния - км;	Координаты - ПЗ-90.02
-----------------	------------------	-----------------------



Схемы
захода на посадку по приборам не разрабатывались





Схема
концентрации и перелета птиц
в окрестностях посадочной площадки

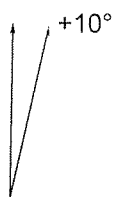
ТОСНО, РОССИЯ
ТОСНОСПАС

Наблюдения за концентрацией
и перелетом птиц в окрестностях посадочной площадки
не производились



Схема
размещения радиотехнического
и метеорологического оборудования

ТОСНО, РОССИЯ
ТОСНОСПАС



На посадочной площадке
радиотехническое и метеорологическое оборудование
не установлено



Схема
продольного профиля оси ВПП
посадочной площадки

ТОСНО, РОССИЯ
ТОСНОСПАС

Высоты - метры; Расстояния - км; Координаты - ПЗ-90.02

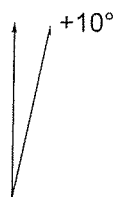
Съемка
продольного профиля оси ВПП
посадочной площадки
не производилась



**Схема
выполнения маневра для
внеочередного захода на посадку
или ухода на запасной аэродром**

**ТОСНО, РОССИЯ
ТОСНОСПАС**

Высоты - метры; Расстояния - км; Координаты - ПЗ-90.02



**Схема не разработана
ввиду отсутствия зон ожидания в районе
посадочной площадки**



3. СПРАВОЧНАЯ ИНФОРМАЦИЯ



